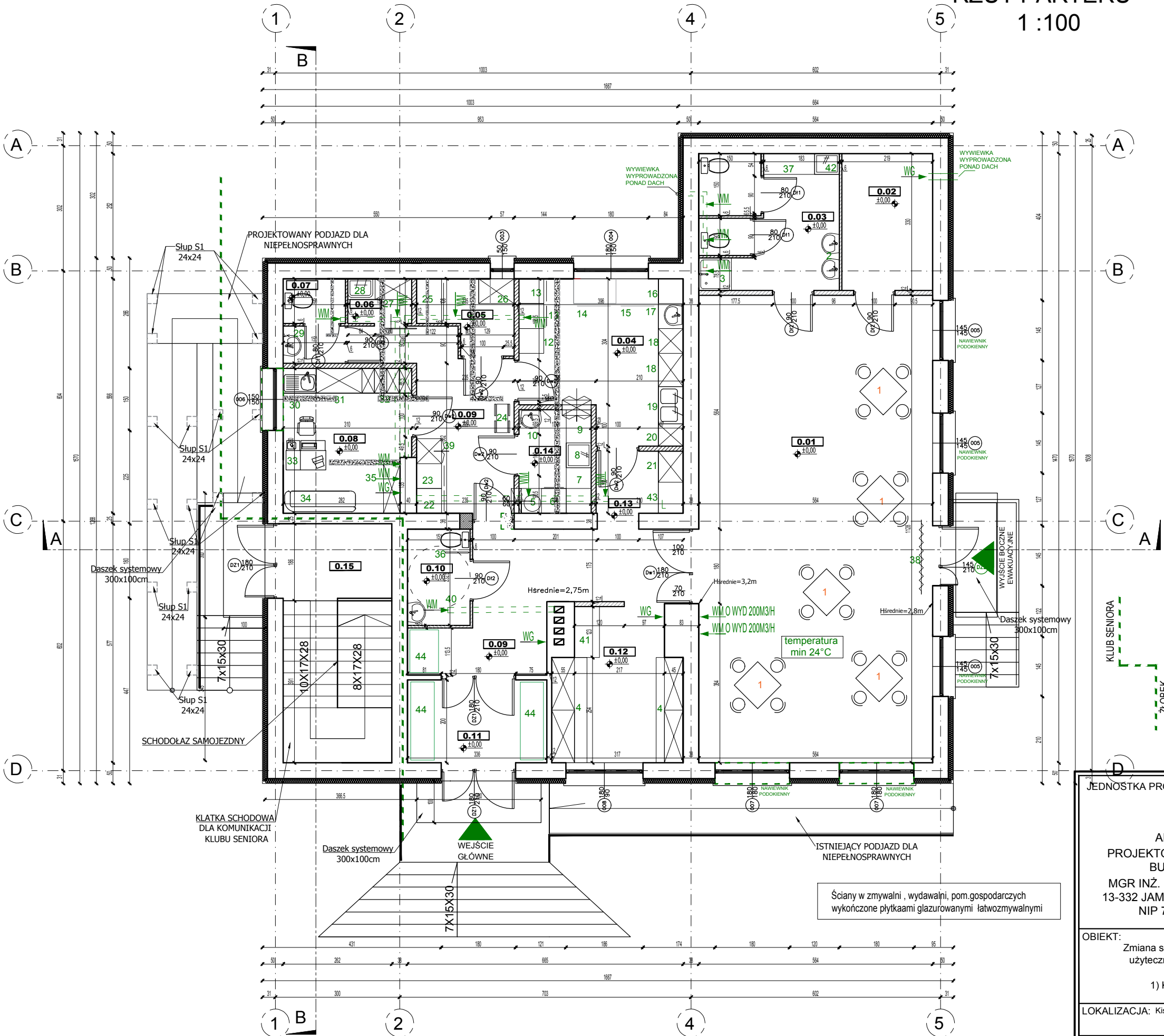


PROJEKT ARCH. BUDOWLANY

RZUT PARTERU

1 :100



Wypożyczenie:

- 1.stolik dla dzieci,
- 2.umywalki (przystosowane dla dzieci),
- 3.brodzik 60x60cm,
- 4.szafki szatniowe dla 20 dzieci,
- 5.stół zdawczy z otworem na odpady,
- 6.błat odkładczy,
- 7.jw.,
- 8.basen gastronomiczny 60x60x40cm,
- 9.zmywarka gastronomiczna,
- 10.umywalka 45x45cm,
- 11.szafla przelotowa,
- 12.rozpakowywanie termosów,
- 13.błat roboczy+łodówki podblatowe,
- 14.jw.,
- 15.jw.,
- 16.błat roboczy,
- 17.umywalka 45x45cm,
- 18.szafki z blatami roboczymi +szafki wiszące,
- 19.zlewoamywak dwukomorowy z szafką wiszącą z ociekaczem,
- 20.szafla z blatem roboczym+ szafka wisząca,
- 21.jw.,
- 22.szafla chłodnicza na odpady,
- 23.szafla gospodarcza,
- 24.stanowiska wózka kelnerskiego,
- 25.szafla chłodnicza,
- 26.stanowisko składowania termosów-termosy oddawane na bieżaco po wydaniu dań
- 27.regał na środki czystości i sprzęt porządkowy,
- 28.zlew na wys.50cm,
- 29.umywalka 45x45cm,
- 30.zlewozmywak jednokomorowy ,
- 31.szafki kuchenne,
- 32.szafki ubraniowe,
- 33.biurko-stolik,
- 34.kanapa ze stolikiem,
- 35.regał biurowy(szafla),
- 36.pochwyt w wc dla niepełnosprawnego,
- 37.stanowisko do przewijania dzieci+szafka na nocniki
- 38.kurtyna powietrzna,+nawiew podgrzewana dla dzieci
- 39.szafla na środki czystości i sprzęt porządkowy (do części ogólnodostępnej)
- 40.umywalka dla osoby niepełnosprawnej z lustrem i pojemnikiem na mydło
- 41- przewiaz dla dzieci
42. zlew z ociekaczem do mycia nocników
- 43.łodówka do przechowywania mleka matki
44. miejsce na wózki dziecięce

Legenda:

- ściany istniejące;
- projektowane ściany wewnętrzne;
- otwór do wykucia
- ściany do wyburzenia
- wejście do budynku
- wentylacja grawitacyjna
- wentylacja mechaniczna

ZESTAWIENIE POWIERZCHNI POMIESZCZEŃ		
PARTER		
NR	NAZWA POMIESZCZENIA	POW. [m²]
0.01	SALA POBYTU DZIECI	64.00
0.02	MAGAZYN LEŻAKÓW	7.23
0.03	WĘZEL SANITARNY	10.20
0.04	WYDAWALNIA	14.13
0.05	MAGAZYN ART. SPOŻYWCZYCH	3.55
0.06	POM. PORZĄDKOWE	1.66
0.07	WC PERSONELU	3.02
0.08	PM. SOCJALNO BIUROWE	10.47
0.09	KOMUNIKACJA	25.37
0.10	WC PRZYSTOSOWANE DLA NIEPEŁNOSP.	3.57
0.11	WIATROLAP	6.72
0.12	SZATNIA	10.32
0.13	PRZEDSIONEK WYDAWALNI	3.15
0.14	ZMYWALNIA	4.35
SUMA CAŁKOWITA DLA POMIESZCZEŃ ŻŁOBKA		167.7400
0.15	KLATKA SCHODOWA	15.12

Z UWAGI NA TO, ŻE JEST TO PRZEBUDOWA WSZYSTKIE WYMIARY NALEŻY SPRAWDZIĆ W NATURZE, A EWENTUALNE ROZBIEŻNOŚCI SKONSULTOWAĆ Z PROJEKTANTEM